

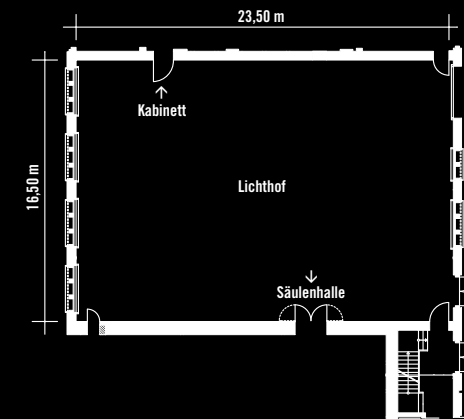
Lichthof

KELLEREI GEBÄUDE G

FLÄCHE 392 m² | zzgl. 10 m² Nebenflächen
HÖHE 4,68 m
MIETPREIS auf Anfrage



- › **HALLE** mit historischen Sprossenfenstern, sonnendurchflutet und weiß getüncht
- › **LAGE**: Hochparterre im Kellereigebäude, dem Kunstzentrum der Malzfabrik
- › **ANGRENZEND**: Säulenhalle und Kabinett 1 und 2
- › **IDEAL FÜR**: Ausstellungen, Präsentationen, Workshops und Messen
- › **INFRASTRUKTUR**: moderne Heizung und Sanitäreinrichtungen
- › **ANLIEFERUNG**: optimaler Zugang durch Rolltor und Laderampe
- › **AUSSENBEREICH**: Open-Air-Fläche oder Parkplatz (teilweise überdacht)



malzfabrik

BESSEMERSTRASSE 2-14 | D-12103 BERLIN | +49 30 755 12 48 00 | LOCATION@MALZFABRIK.DE