



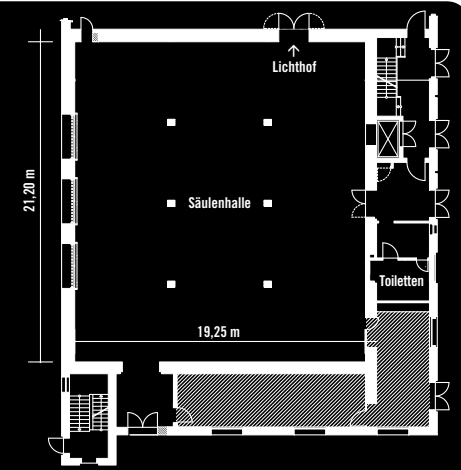
# Säulenhalle

KELLEREI GEBÄUDE G

FLÄCHE 420 m<sup>2</sup> | zzgl. 27 m<sup>2</sup> Nebenflächen  
HÖHE 3,60 m  
MIETPREIS auf Anfrage



- › HALLE mit Säulen und weiß getüncht
- › LAGE: Hochparterre im Kellereigebäude, dem Kunstzentrum der Malzfabrik
- › ANGRENZEND: Lichthof
- › IDEAL FÜR: Ausstellungen, Präsentationen, Workshops und Messen
- › INFRASTRUKTUR: moderne Heizung und Sanitäranlagen
- › ANLIEFERUNG: optimaler Zugang durch Flügeltür und Laderampe
- › AUSSENBEREICH: Open-Air-Fläche oder Parkplatz (teilweise überdacht)



malzfabrik

BESSEMERSTRASSE 2-14 | D-12103 BERLIN | +49 30 755 12 48 00 | LOCATION@MALZFABRIK.DE