

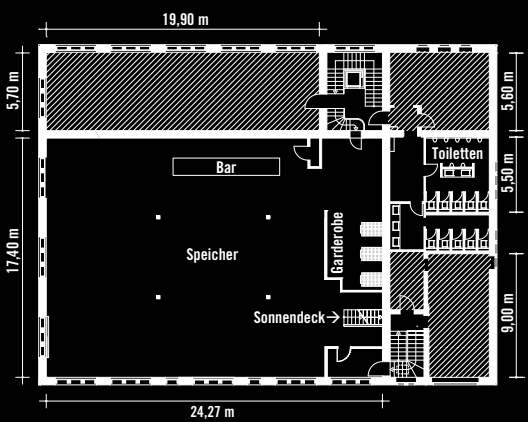


**Speicher**  
KACHELHAUS GEBÄUDE H

FLÄCHE 370 m<sup>2</sup> | zzgl. 80 m<sup>2</sup> Nebenflächen  
HÖHE 2,50 m - 3,80 m  
MIETPREIS auf Anfrage



- > **GIEBELDACH** mit Stahlträgern und komplett gedämmt
- > **LAGE:** Obergeschoss im Kachelhaus
- > **ZWEITGRÖSSTE VON VIER FLÄCHEN:** einzeln oder in Kombination buchbar
- > **ZWEI TREPPENHÄUSER:** alle Ebenen sind miteinander verbunden und auch unabhängig voneinander erreichbar
- > **ANGRENZEND:** Sonnendeck mit imposantem Blick über das Areal
- > **KAPAZITÄTEN:** bis 600 Personen, Reihenbestuhlung bis 250 Personen
- > **IDEAL FÜR:** Parties, Präsentationen, Lesungen und Konferenzen
- > **INFRASTRUKTUR:** Garderobe 25 m<sup>2</sup>, Bar 7,5 m lang, moderner Sanitärbereich 55 m<sup>2</sup>, moderne Heizung



**malzfabrik**

BESSEMERSTRASSE 2-14 | D-12103 BERLIN | +49 30 755 12 48 00 | LOCATION@MALZFABRIK.DE