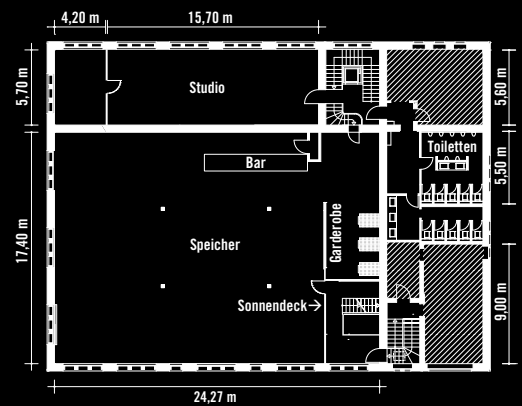


Studio
 KACHELHAUS GEBÄUDE H
 FLÄCHE 90 + 24 m² | zzgl. 55 m² Nebenfläche
 HÖHE 3,30 m
 MIETPREIS auf Anfrage



- > **STUDIO** mit weiß getünchten Wänden, bestehend aus zwei Flächen, mit bestehender Infrastruktur ausgestattet
- > **LAGE:** Zwischenebene im Kachelhaus
- > **ANGRENZEND:** Speicher und Wirtshaus zum Oberstübchen
- > **ZUGANG:** alle Ebenen sind durch zwei Treppenhäuser verbunden und auch unabhängig voneinander erreichbar
- > **KAPAZITÄTEN:** Reihenbestuhlung bis 30 Personen, Steh-Sitz-Kombination bis 50 Personen
- > **IDEAL FÜR:** Workshops, Präsentationen, Privatfeiern, Backstage, Lesungen
- > **INFRASTRUKTUR:** Barbereich mit Spüle und Kühlschrank, installierter Beamer, WiFi, Fahrstuhl, moderner Sanitärbereich 55 m², Nebenraum 24 m²



malzfabrik

BESSEMERSTRASSE 2-14 | D-12103 BERLIN | +49 30 755 12 48 00 | LOCATION@MALZFABRIK.DE